



L'AMSE récompense l'Association Callevillaise



Le dimanche 10 mars a eu lieu, à Pont-Audemer l'Assemblée Générale des Amis des Monuments et Sites de l'Eure (AMSE). A cette occasion, l'AMSE a remis à notre Association la **médaille de la reconnaissance** à toute l'équipe, pour l'ensemble de son travail. Ce fut un moment touchant que nous avons le plaisir de vous faire part.



Retour du Tableau la ressurection du Christ

Il est enfin revenu et entreposé avec sa gaine dans la tribune de l'Eglise jusqu'à la fin des travaux de la voûte.

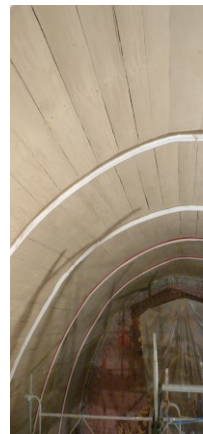
La valse des jardinières

Les jardinières du lavoir communal continuent à disparaître ! Acte de vandalisme répété ou convoitise à s'approprier des biens d'autrui sans frais ! Les membres des Amis du Patrimoine s'interrogent ?

Cette année les jardinières étaient vissées et sanglées sur les supports du lavoir. Rien ne résiste à cette action subtile et sans scrupule. A ce jour quatre jardinières sur huit ont disparu !



La réfection de la voûte de l'Eglise avance : ci-dessous la restauration après le déplâtrage



Les trous causés par les infiltrations antérieures ont été comblés par des "merrains" planches de bois en chêne de 15m/m épaisseur.

C'est une peintre (concourt Meilleurs Artisans de France et formation par les Compagnons du Devoir à Tours) qui est chargée d'appliquer une peinture à la chaux sur les merrains et avec des cache-joints blancs à liseret rouge.